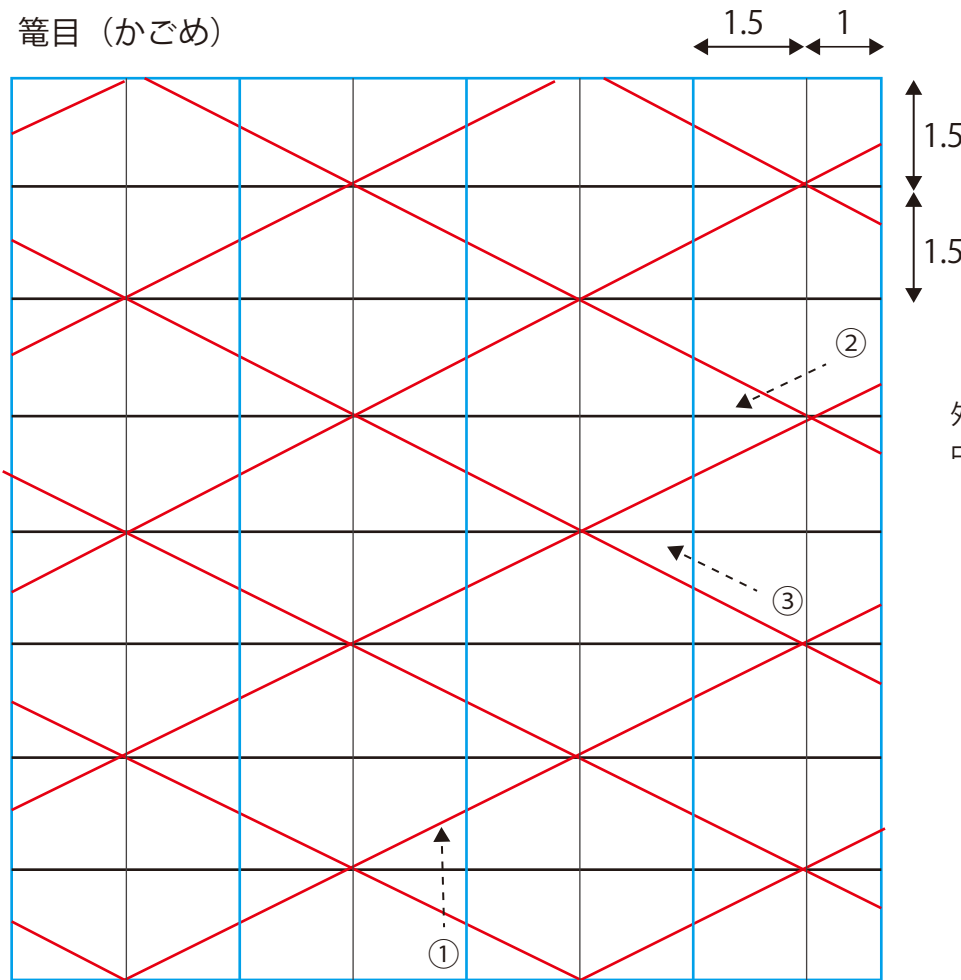


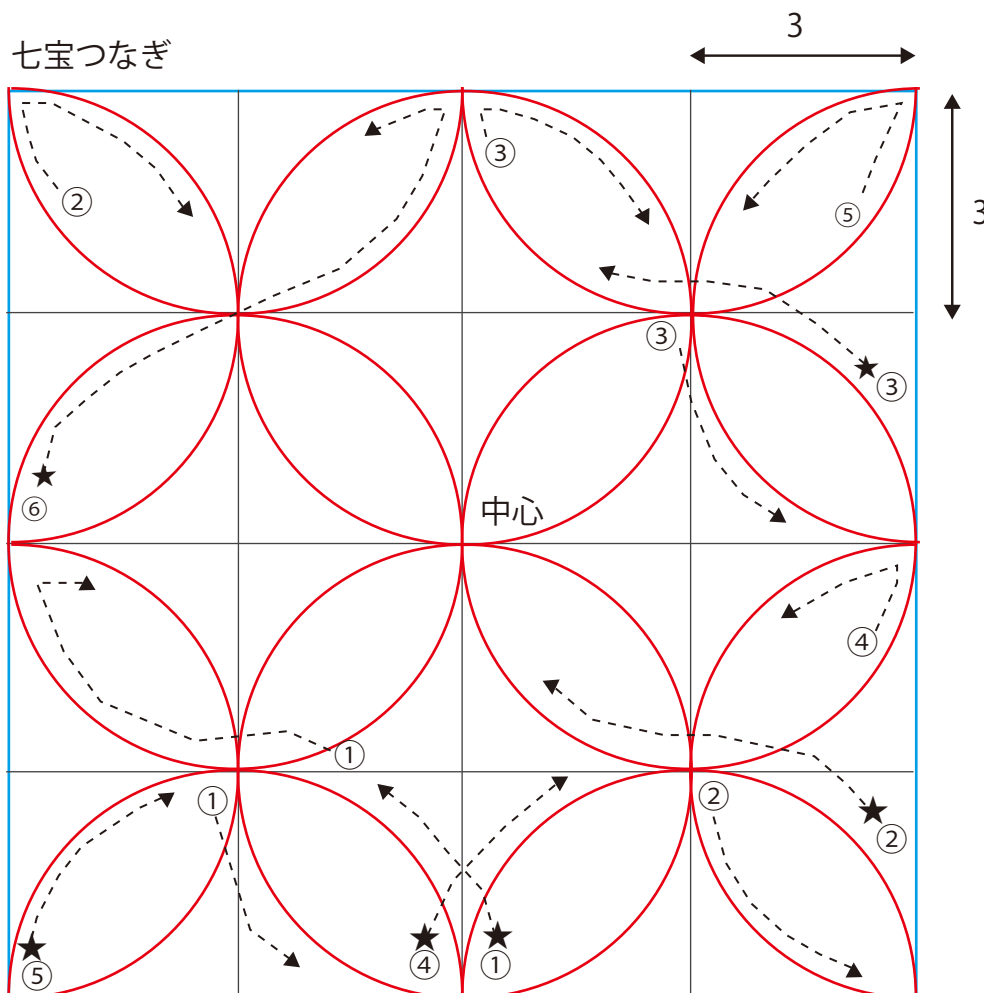
籠目 (かごめ)



布サイズ：14×14 センチ  
 図案サイズ：12×12 センチ  
 ・布は2枚重ね  
 ・布端0.5を内折り

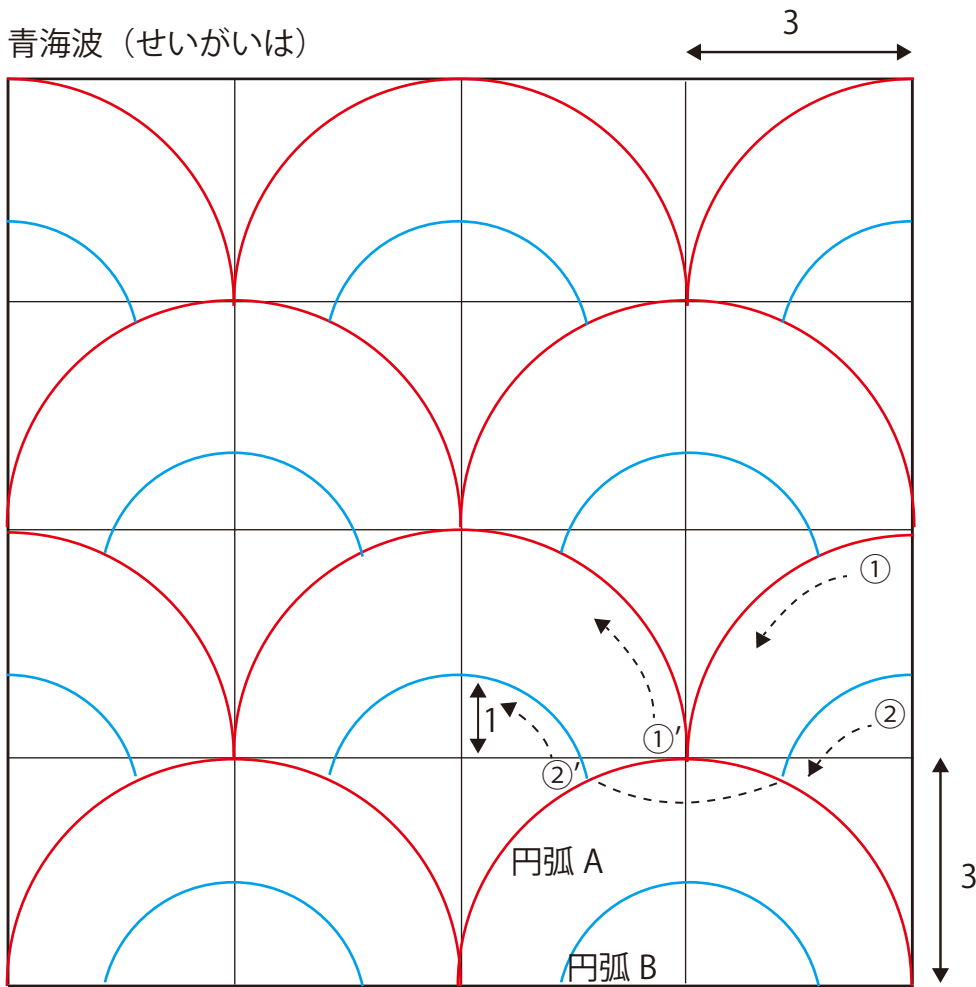
外枠、①～③の順に刺す  
 中央から始めるのは布のゆがみ防止

七宝つなぎ



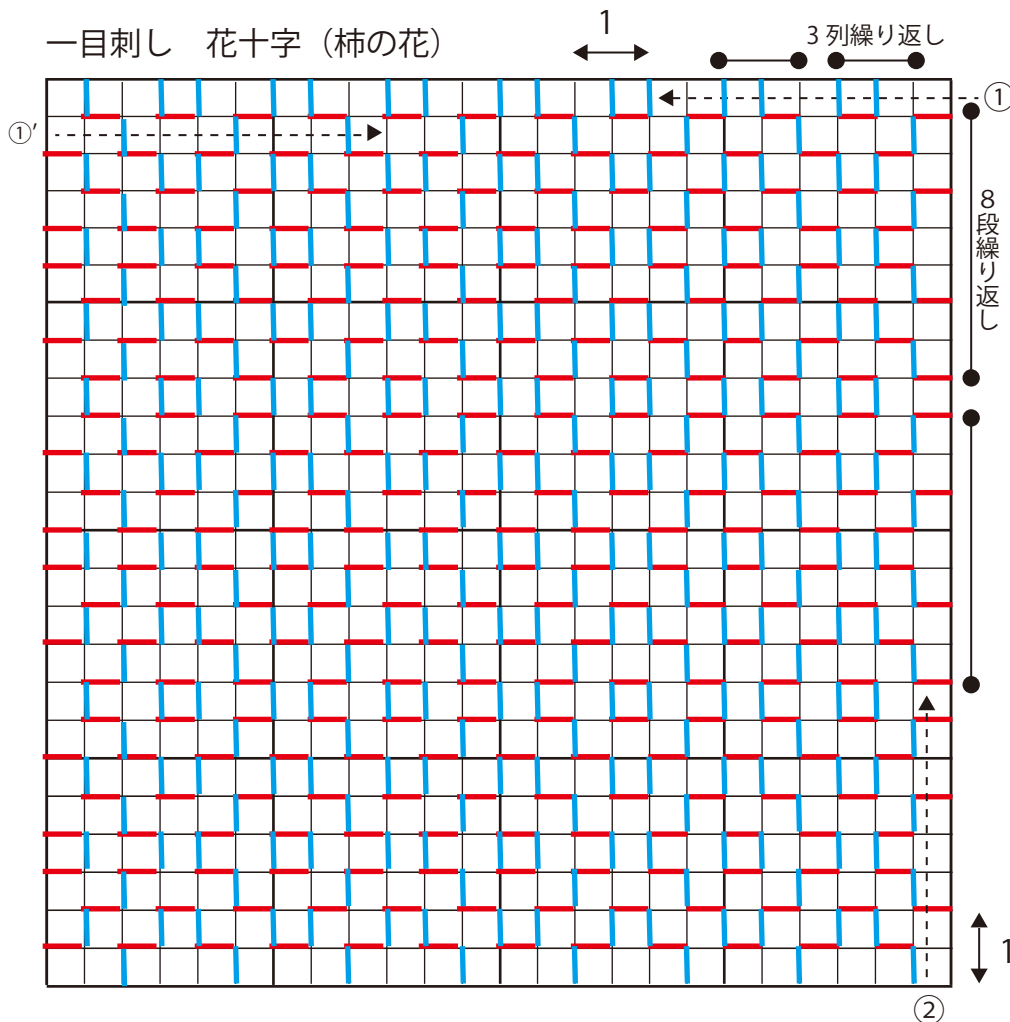
外枠、①～⑥の順に刺す  
 右から左に、円弧を八の字に刺す  
 円、円弧=半径3

青海波（せいがい）は



外枠、①～②の順に刺す  
 ②～②' 表に出ないように糸を渡す  
 円弧 A=半径 3  
 円弧 B=半径 3.5/2

一目刺し 花十字（柿の花）



布地に 0.5×0.5 方眼の印付け  
 外枠をぐるりと刺す  
 ①～②の順に刺す  
 ①は 8段で 1 模様（繰り返し）  
 ②は 3 列の繰り返し